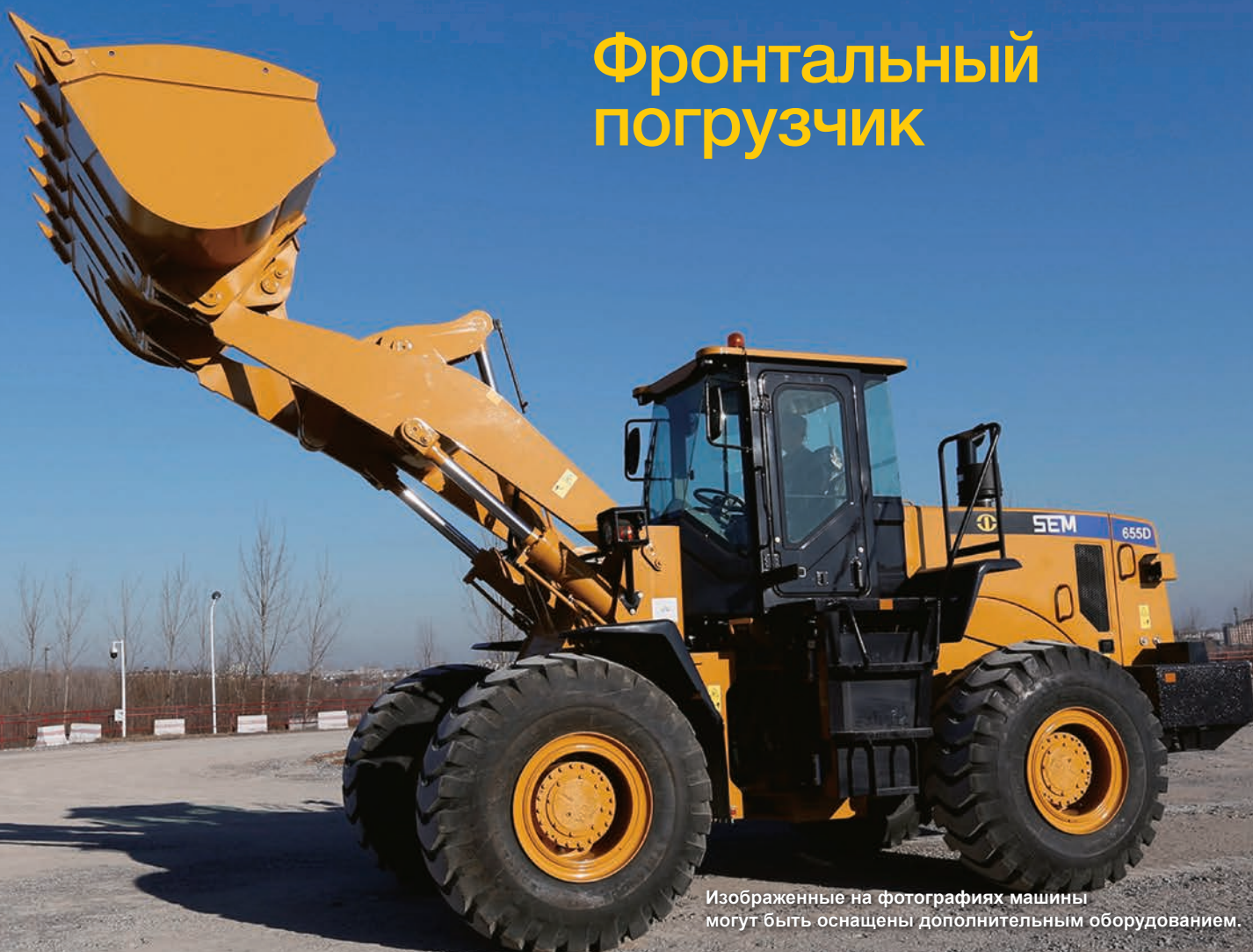




A Caterpillar Brand

SEM655D

Фронтальный погрузчик



Изображенные на фотографиях машины могут быть оснащены дополнительным оборудованием.

SEM655D

Преимущества

- Высокая производительность
- Превосходная топливная экономичность
- Лучшие в классе надежность и долговечность
- Комфорт работы оператора

8 800 500 08 84
sem-delta.ru

Присоединяйтесь к нам в соцсетях



MANTRAC



Технические характеристики

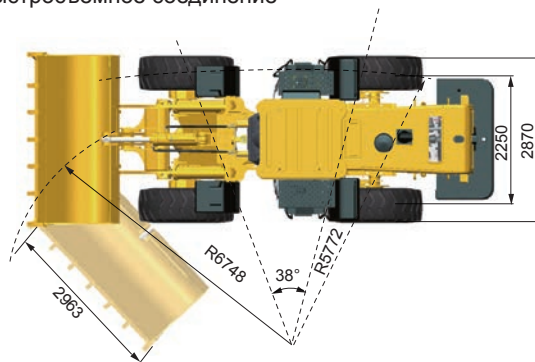
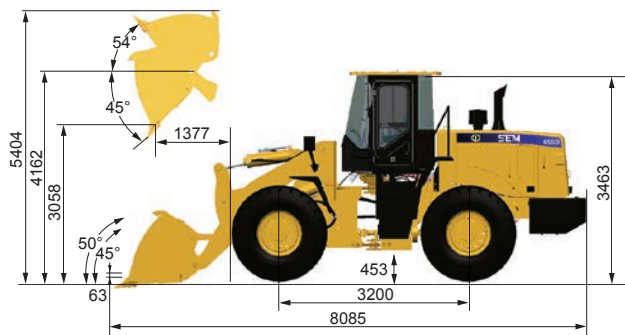
| Основные характеристики | | Двигатель | |
|--|---|--|--|
| Грузоподъемность, кг | 5000 | Модель | Weichai WD10G220E23 |
| Эксплуатационная масса (с ROPS/без ROPS), кг | 17 022/16 813 | Полезная мощность двигателя (на маховике), кВт | 162 |
| Колесная база, мм | 3200 | Номинальная скорость вращения, об/мин | 2000 |
| Объем ковша, м ³ | 2,7–4,5 | Объем, л | 9,73 |
| Объем стандартного ковша PS (коэффициент наполнения 100%/110%), м ³ | 3,0/3,3 | Гидравлическая система | |
| Габариты (Д × Ш × В), мм | 8085 × 2963 × 3463 | Гидросистема с открытым центром, постоянной производительности, с объединением потоков | |
| Тяговое усилие, кН | 168 | Тип насоса | Шестеренный + шестеренный рулевого управления |
| Вырывное усилие, кН | 168 | Полный рабочий цикл, сек. | 9,3 |
| Опрокидывающая нагрузка при полном повороте (с ROPS/без ROPS), кг | 10 315/10 100 | Подъем стрелы, сек. | 5,1 |
| Высота разгрузки по кромке ковша, мм | 3058 | Давление в системе, МПа | 17 |
| Угол складывания рамы (влево и вправо), град. | 38 ± 1 | Тормозная система | |
| Трансмиссия | | Рабочий тормоз | Сухой, дискового типа, с пневмогидравлическим приводом |
| Многовальная трансмиссия с переключением под нагрузкой | | Стояночный тормоз | Барabanного типа |
| Количество передач | 4 вперед, 4 назад | Рулевое управление | |
| Гидротрансформатор | Одноступенчатый, трехэлементный | Привод | Гидравлический, постоянной производительности |
| Модель к. п. | SEM TR200 | Насос | Шестеренный |
| Скорости вперед (1-я/2-я/3-я/4-я), км/ч | 7,8/15/22/39 | Давление в гидросистеме, МПа | 17 |
| Скорости назад (1-я/2-я/3-я/4-я), км/ч | 7,8/15/22/39 | Угол складывания рамы (влево и вправо), град. | 38 ± 1 |
| Мосты | | Шины | |
| Марка | SEM SO28 | Размер | 23,5–25 |
| Передний | С дифференциалом открытого типа | Тип | Диагональные |
| Задний | С дифференциалом открытого типа на качающейся раме | Слойность | 16 |
| Главный привод | Спирально-зубчатая коническая передача, одноступенчатая | Протектор | L3/E3 |
| Редуктор конечной передачи | Планетарный, одноступенчатый | Заправочные объемы | |
| Угол качания заднего моста, град. | ± 12 | Система охлаждения, л | 38 |
| | | Система смазки двигателя, л | 21 |
| | | Гидротрансформатор и коробка передач, л | 55 |
| | | Мосты (передний/задний), л | 36/36 |
| | | Гидравлический бак, л | 150 |
| | | Топливный бак, л | 260 |

Доступные опции

| Телематическая система Product Link PL241 | | Кран-балка для погрузочно-разгрузочных работ | |
|--|---|--|--|
| Удлиненная стрела | <ul style="list-style-type: none"> High Lift 3400 мм с ковшом GP 2,7 м³ Extra High Lift 3910 мм с ковшом GP 2,53 м³ | Вилы | <ul style="list-style-type: none"> сенные палетные |
| Стандартная стрела | <ul style="list-style-type: none"> 2858 мм со скальным ковшом с V-образной режущей кромкой 2,6 м³ 2972 мм с угольным ковшом 4,5 м³ 2978 мм со скальным ковшом 2,7 м³ 3000 мм с увеличенным ковшом GP 3,5 м³ 3058 мм с ковшом GP 3,0 м³ * высота разгрузки | Лесной захват | <ul style="list-style-type: none"> с цельной верхней кромкой с цельной верхней кромкой узкого исполнения с увеличенным охватом со стыкующимися зубьями |
| | | Захват для труб | |
| | | Ковш | <ul style="list-style-type: none"> GP с режущей кромкой с высокой разгрузкой 4500 мм, 3,0 м³ с боковой разгрузкой |
| Стрела U-shaped 3386 мм с угольным ковшом 4,5 м ³ | | Скальный ковш с быстросъемным соединением | |

- 3-секционный гидрораспределитель
- Масла для использования в холодных условиях

- Защита картера КПП
- 4 тормозных суппорта на задний мост
- Быстросъемное соединение



► Все габариты указаны для машины в стандартной комплектации.

Производитель имеет право менять характеристики выпускаемой продукции без предварительного уведомления. Изображенные на фотографиях машины могут быть оснащены дополнительным оборудованием. За информацией о доступных опциях обратитесь к своему дилеру SEM.

© 2020 Caterpillar (Цинчжоу). SEM, логотип, внешнее оформление продукции, равно как корпоративная и продуктовая идентификации, использованные в этом документе, являются торговыми марками компании Caterpillar (Цинчжоу) и не могут использоваться без разрешения. Все права защищены.

КАРТА ФИЛИАЛОВ МАНТРАК ВОСТОК



НИЖНИЙ НОВГОРОД

606440, Нижегородская область,
г. Бор, Стеклозаводское шоссе, д. 15
+7 8315 920 530
+7 8315 920 531 факс

МОСКВА

115114, г. Москва,
ул. Летниковская, д. 10 стр. 2
+7 495 780 86 25
+7 495 780 86 27 факс

КАЗАНЬ

420061, Республика Татарстан, г. Казань,
ул. Мамадышский тракт, д. 35
+7 8432 118 349

ВОРКУТА

169903, г. Воркута, ул. Автозаводская, д. 32
+7 922 275 82 52
+7 821 516 07 50

УФА

450074, г. Уфа, ул. Пугачева, д. 156В
+7 347 216 33 40 / 41
+7 347 216 33 42 факс

НОВЫЙ УРЕНГОЙ

629300, г. Новый Уренгой,
Западная промзона, микрорайон Монтажник
+7 922 092 18 36

ОРЕНБУРГ

460048, г. Оренбург, ул. Лесозащитная, д. 8
+7 3532 443 765

ПЕРМЬ

614000, Пермский край, г. Пермь,
Ленинский район, ул. Ленина, д. 9, оф. 415
+7 3422 060 037

СУРГУТ

628426, г. Surgut, Базовая, д. 38
+7 3462 44 22 54
+7 3462 44 35 22 факс

ЕКАТЕРИНБУРГ

620076, г. Екатеринбург,
ул. Походная, д. 74
+7 343 278 96 51/52

САРАНСК

430030, г. Саранск,
ул. Титова, д. 2а, строение 2, 1 этаж
+7 834 222 42 24
+7 927 175 24 44

ГАЙ

462633, г. Гай, ул. Орская, д. 91
+7 922 233 60 06

ТЮМЕНЬ

625019, г. Тюмень, ул. Республики, д. 255, стр. 2
+7 3452 274 331
+7 3452 274 446

УХТА

169300, г. Ухта,
ул. Машиностроителей, д. 4, строение 7
+7 8216 700 463
+7 8216 700 494
+7 922 588 43 54

ЧЕЛЯБИНСК

454035, г. Челябинск,
ул. Радонежская, д. 14
+7 3517 230 417
+7 3517 230 418

sem-delta.ru
8 800 500 08 84
info@sem-delta.ru



MANTRAC

